

ZAPOČÍTANÝ MOŽNÝ ROZSAH POŠKOZENÍ PVC
K VÝMĚNĚ – cca 6,0m2

POPIS PŘÍPRAVNÝCH PRACÍ

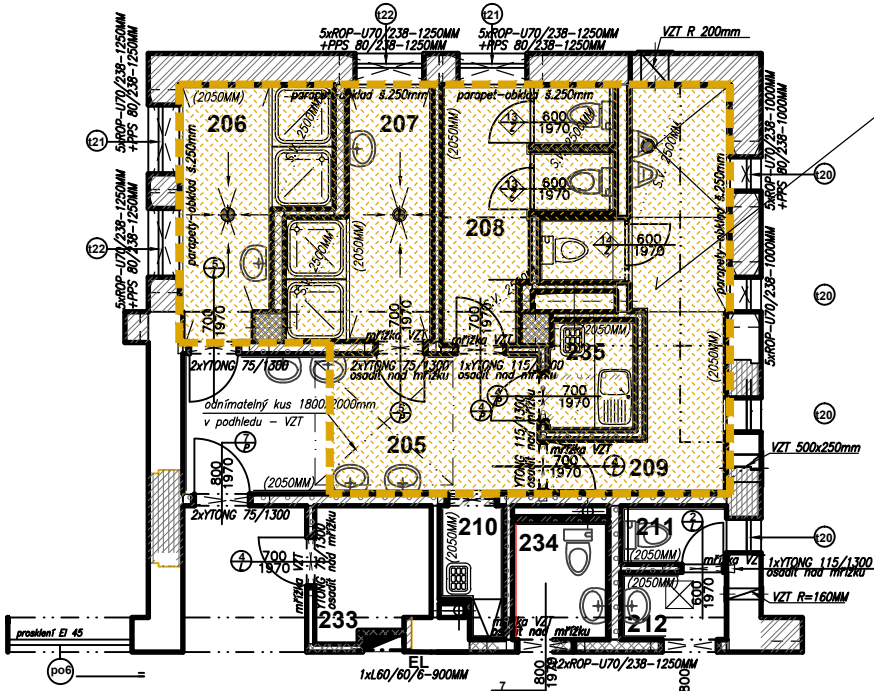
- VYSADIT DVEŘE 1x, OCHRANA SAMOSMRŠŮVACÍ FOLII
- OCHRANA OKNA vč. PARAPETU
- OCHRANA PODLAHY – GEOTEXTILIE 300g/m2, DŘEVĚNÉ PODLÁŽKY (14m2)
- OCHRANA PODLAHY – ŘEŠENÍ VZT (m.č. 222, 222a, 226, 218 celkem cca 65m2)
geotextilie + dřevěné podlahy)

POPIS BOURACÍCH PRACÍ

- VYBOURAT KERAMICKÝ OBKLAD V PLNÉM ROZSAHU (za linkou – 1,8m2)
- VYBOURAT KUCHYŇSKOU LINKU vč. PŘIPOJOVACÍHO VEDENÍ
- VYBOURAT STÁVAJÍCÍ OCELOVOU POŽÁRNÍ ZÁRUBEŇ
- VYBOURAT RÝHY PRO VTAŽENÍ PŘEKLADŮ – OCELOVÝCH NOSNÍKŮ
POZOR ZVÝŠKY ULOŽENÍ

POPIS BOURACÍCH PRACÍ PRO VZT

- OSVĚTLOVACÍ TĚLESA V PLNÉM ROZSAHU – m.č.222, 226
- VYBOURAT PROSTUPY STĚNAMI, STROPY PRO VEDENÍ POTRUBÍ VZT a ZTI



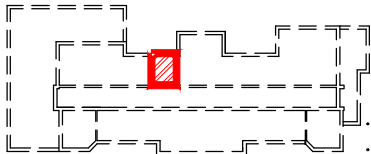
ROZSAH DEMONTOVANÝCH PODHLEDŮ
viz ŘEŠENÍ ZTI
cca 45m2



SKLADBA PODLAHY 3.NP V m.č. 232

(P7b)

- LEPENÉ PVC 4MM
- SAMONIVELAČNÍ VYROVNÁVACÍ STĚRKA 3MM
- CEMENTOVÝ POTĚR SE SÍTÍ 100/100/6,3MM 53MM
- IZOLACE PRO ÚTLUM KROČEJ. HLUKU 20MM
- DESKA STEPROCK T, VÝROBCE ROCKWOOL PREFIZOL BOHUMÍN
- ZPEVŇUJÍCÍ CEMENTOVÝ POTĚR – POROTHERM STROP 40MM
- STROPNÍ VLOŽKY MIAKO – POROTHERM STROP 230MM

SCHÉMA



INVESTOR:		SLEZSKÁ NEMOCNICE V OPAVĚ, p.o., OLOMOUCKÁ 470/86, 746 01 OPAVA IČO: 47813750		GENERÁLNÍ PROJEKTANT:			
MÍSTO STAVBY:		k.ú.: OPAVA Předměstí parc.č.: st.2287		 Atelier EMMET s.r.o. Občid 317/32, 746 01 Opava, CZ IČ: 277 88 594 DIČ: CZ 277 88 594		VÝTISK ČÍSLO:	
PROJEKTANT PROFESE:		ING. BLANKA LIČMANOVÁ, OTICKÁ 32, 746 01 OPAVA KONTAKT: +420 608 711 203		STUPEŇ PROJEKTU: DOKUMENTACE PRO PROVEDENÍ STAVBY (DPS)		1 2 3 4	
VYPRACOVAL		ING. BLANKA LIČMANOVÁ				5 6 7 8	
						9 10 11 12	
STAVBA				D 01/1 ARCHITEKTONICKO STAVEBNÍ ŘEŠENÍ			
SLEZSKÁ NEMOCNICE V OPAVĚ, příspěvková organizace stavební úpravy pavilonu M				ZAK. ČÍSLO : EM. 2021 - 211			
				DATUM: říjen 2021			
OBJEKT				Č.VÝKRESU:			
SO 01 • pavilon M				DĚTSKÉ ODDĚLENÍ			
NÁZEV VÝKRESU				MĚŘITKO :		D01/1	
BOURACÍ PRÁCE				1: 100		11	
půdorys 2.NP							